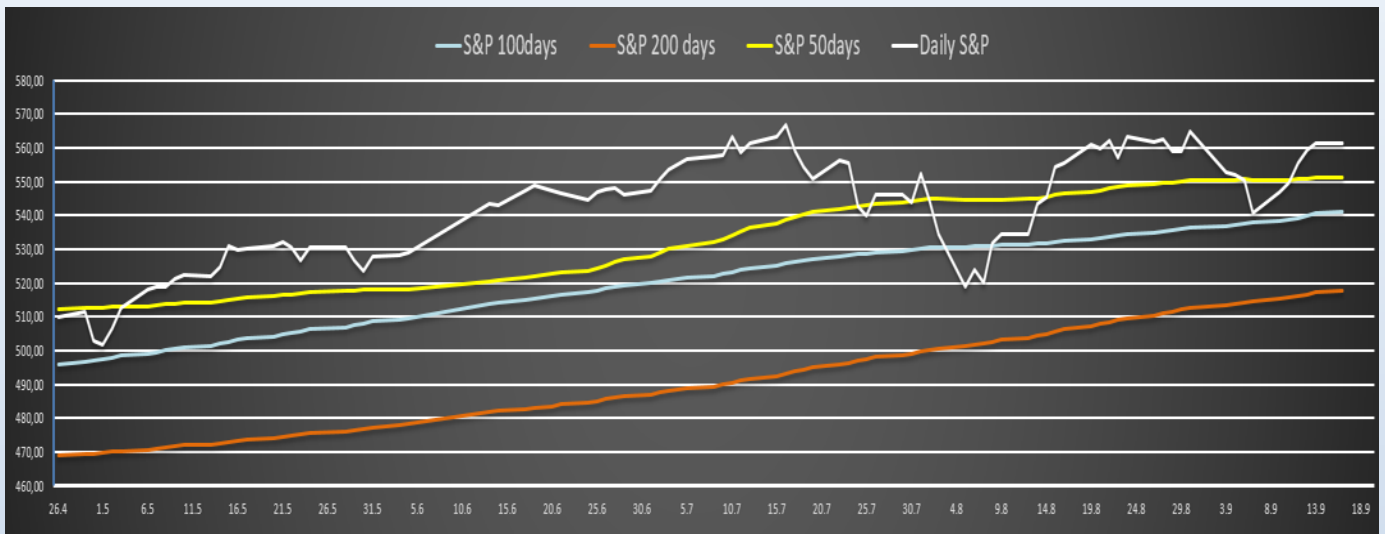
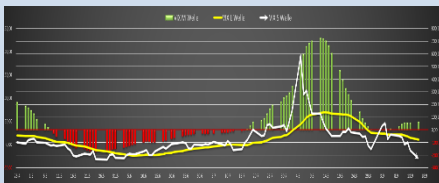


Bennos Newsletter

STAND DER DINGE IM TRADING PROGRAMM



Die VIX



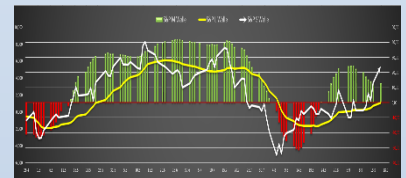
In einem steigenden Markt steigen die Bids, der Markt steigt und die Spanne zwischen den Bids- und Askpreisen werden kleiner und die VIX fällt. Beim Fallenden Markt umgekehrt.

Der G7 Index



Der G7 Index ist ein selbstgemachter Index geschaffen aus den Aktien in diesem Programm

Die S&P



Die G 7 dominierten den S&P 500 mit einem Performance-Beitrag von 79 Prozent. Also ohne das die G7 im Up Trend sind ist keine Rallye möglich!

Daily	S&P	Index	VIX	Amazon	AMD	Meta	Google	Nvidia	Tesla	Microsoft	Apple	Netflix
Trend	up	up	Dn	steigt	steigt	steigt	steigt	steigt	steigt	steigt	steigt	steigt
Kauf/Verk	8,27	27,48	-1,65	-6,44	-8,81	4,07	12,48	-6,52	-8,84	-5,27	-9,79	-6,35
S Welle	UP	Dnup	Down	steigt	steigt	steigt	steigt	steigt	steigt	steigt	steigt	steigt
ov / under	5,04	16,10	-1,01	4,61	5,68	11,89	3,86	4,91	3,69	10,95	1,68	16,05
V gestern	steigt	47,25	75,22	steigt	steigt	steigt	steigt	steigt	steigt	steigt	steigt	steigt
Gestern	steigt	steigt	fällt	steigt	steigt	steigt	steigt	steigt	steigt	steigt	steigt	steigt
Heute	steigt	steigt	fällt	steigt	steigt	steigt	steigt	steigt	steigt	steigt	steigt	steigt

In der Reihe Trend sind die Trends von den Märkten auf einen Blick zu sehen. „Fällt“ ist gleich „down“

In der Reihe Kauf/Verkauf sind die übergekauft oder Überverkauft Werte angezeigt. Rot bedeutet es ist überverkauft.

In der Reihe S Welle sind die Werte der weißen Linien zu sehen „siehe oben die weißen Linien in den Charts“

In der Reihe Ov/under sind die stochastischen Werte zu sehen „Ov“ bedeutet über die Mitte, under unter der Mitte

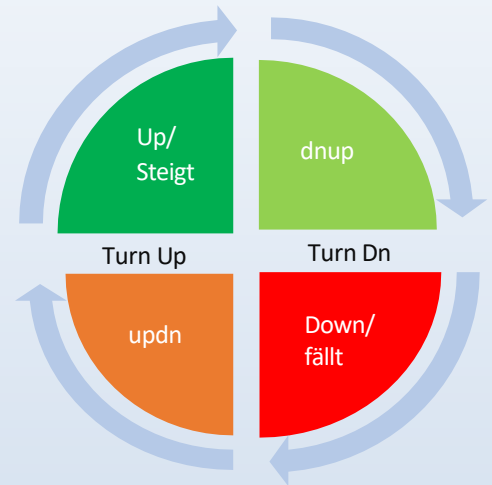
In den Reihen V Gestern, Gestern und Heute wird das errechnete Momentum und Candle Muster angezeigt

In den Reihen Jetziger Lauf ist der Wert seit der Letzen Drehung im Markt. Plus Programm erkennt das es kein Kaufen sondern höchste Stufe von short covering ist. Unter Aktien wird angezeigt welche Aktien er zur Zeit handelt

Hier ist ein Überblick für den heutigen Tag

Das Rad der Marktbewegung

13	13.9	S&P	Index	Change	Lauf	Stärke	Stärke	
14	18,72	559,58	563,25	0,66%	31.7	15 plus	15 Min	
15	19,05	1018,06	1023,93	0,57%	7.8	15 cov	Stärke	
16	25,04	BB Index	W Heute	W Morgen	21.8	buy up	-0,08%	
17	-41,17	Up	dn17	dn13	6.9	sell off	Daily	
18	28,61	S&P Trend	Index Trend	Vix Trend	1.10	buy up	Stärke	
19	2,20	up	up	Dn	Early	steigt	-0,08%	
20	Mkt Phase	voll long 3			Markt	Long Markt		
21	Assistent	Markt ist übergekauft down Tag kommt					G 7	



In Reihe 14 unter Change steht der S&P Wert Gewinn/Verlust
 In Reihe 14 unter Lauf steht das Datum wo der Markt sich gedreht hat
 In Reihe 14 unter Stärke steht der Wert der Rallye.
 In Reihe 17 unter BB Index steht das Signal UP, **das ist das Haupt Signal**
 In Reihe 17 unter W Heute steht das Warnsignal dn28
 In Reihe 17 unter W Morgen steht das Warnsignal no match
 In Reihe 19 unter S&P Trend steht das Signal UP.
 In Reihe 19 unter Index Trend steht das Signal UP.
 In Reihe 19 unter VIX Trend steht das Signal DN.
 In Reihe 20 neben Mkt Phase steht seitwärts dn4.
 In Reihe 21 neben Assistent steht Markt ist stark, Down Tag kommt

Up ist die Akkumulation Phase im Markt.
 Dnup ist die Gewinnmitnahmephase in der Akkumulation Phase.
 Turn Dn ist die Übergangsphase zum short.
 Down ist die Distributionphase im Markt.
 Updn ist die Abdeckungsphase im Leerverkauf.
 Turn Up ist Übergangsphase zum UP

22	von-bis	31.7	7.8	21.8	6.9	1.10	Gesamt	Daily	Montag	Dienstag	Mittwoch	Donnerstag	Freitag	L Woche	Montag	Dienstag	Mittwoch	Donnerstag	Freitag	D Woche
23	Amazon	5	8	5	4	3	4	Amazon	0	1	9	2	7	3	4	7	3	4	6	3
24	AMD	3	7	2	9	2	2	AMD	0	9	2	10	6	8	2	1	2	8	2	1
25	Meta	2	1	6	7	6	1	Meta	0	3	4	4	5	2	8	7	6	1	7	5
26	Google	6	6	10	8	9	10	Google	0	7	7	7	8	9	10	3	5	3	8	5
27	Nvidia	4	9	1	10	1	4	Nvidia	0	10	10	3	9	10	1	2	1	2	10	2
28	Tesla	1	10	3	6	4	3	Tesla	0	2	1	1	10	1	3	10	10	6	9	10
29	Microsoft	9	3	9	5	5	8	Microsoft	0	4	5	8	2	3	7	5	4	5	3	3
30	Apple	8	4	8	1	10	8	Apple	0	6	8	5	1	5	9	4	8	10	5	9
31	Netflix	10	2	4	3	7	6	Netflix	0	8	3	6	4	6	5	7	7	9	1	5
32	S&P	7	5	7	2	8	7	S&P	0	5	6	9	3	7	6	6	9	7	4	8
33	S&P	Top	Boden	Top	Boden	Top		Nur für die S&P 10 = Aktien sind sehr stark - S&P 1 = Aktien sind sehr schwach												

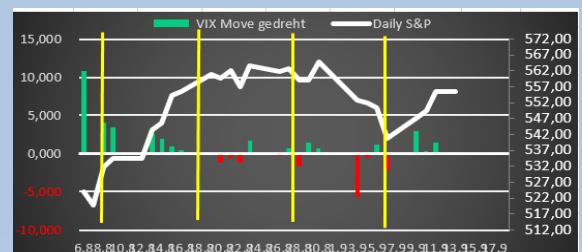
In Reihe 22 stehen die Datums wenn der Markt sich gedreht hatte.
 In Reihe 23 ist die Aktien Amazon und zeigt an welche Stärke/Schwäche die Aktie hatte bei diesem Tag.
 In Reihe 33 steht ob es ein Top oder Boden war zu diesem Datum, eine 1 bei den Aktien ist sehr stark und eine 10 sehr schwach.

Ich versuche im Long die Nummer 1-3 Aktie und die 8-10 Aktie im Short zu schnappen wenn möglich.

Für die S&P gilt wenn die S&P eine 1 ist dann sind alle Aktien schwächer und somit sind die Aktien am Fallen, ist die S&P eine 10 sind alle Aktien stärker und somit sind sie am Steigen.

Eine 1 bei allen Märkten beim selben Datum bedeutet der Tag hat noch nicht angefangen

Hier ist eine Chart die zeigt an wie die VIX sich in Verbindung zur S&P verhält. Die VIX läuft im Gegenteil zur S&P. VIX hoch, S&P runter. Darum wurde in der Chart die VIX um 180 Grad gedreht.



Die ersten zwei Seiten sind Standard, die dritte Seite nur für Besondere Ereignisse

Nvidia ist in Dollar gerechnet die am meisten geshortete Aktie unter den Tech-Giganten.

Report Date	Total Shares Sold Short	Dollar Volume Sold Short	Change from Previous Report	Percentage of Float Shorted	Days to Cover	Price on Report Date
8/31/2024	260,870,000 shares	\$31.14 billion	-11.1%	N/A	0.8	\$119.37
8/15/2024	293,540,000 shares	\$36.06 billion	+6.7%	N/A	0.8	\$122.86
7/31/2024	275,200,000 shares	\$32.20 billion	-1.8%	N/A	0.7	\$117.02
7/15/2024	280,300,000 shares	\$36.00 billion	-6.7%	N/A	0.7	\$128.44
6/30/2024	300,420,000 shares	\$37.11 billion	-4.6%	N/A	0.7	\$123.54
6/15/2024	315,030,000 shares	\$41.55 billion	+7.9%	N/A	0.7	\$131.88

Laut Daten besteht ein Short Interest von Nvidia im Wert von 39,4 Milliarden US-Dollar, was etwa **1,23 %** des Streubesitzes des Unternehmens entspricht.

Damit ist Nvidia auf Dollarbasis stärker geshortet als mehrere andere stark geshortete Aktien.

Microsoft .MSFT. US\$: \$24.3 billion, **0.74%** des Streubesitzes

Apple. AAPL. US\$: \$23.7 billion, **0.72%** des Streubesitzes

Tesla (TSLA.US\$: \$18.8 billion, **3.7%** des Streubesitzes

Experten sagen, dass Nvidia eine Art kleinen Short Squeeze erleben könnte, wenn die Aktie weiter steigt und Leerverkäufer gezwungen sind, ihre Positionen zu decken.

Die Up Rallye startete am Montag den 9.9 schaut auf Box und ihr seht das Nvidia am Montag bis Donnerstag die Stärkste Tec Aktien war. Diese Ganze Rallye ist eine short Squeeze Rallye von Nvidia weiter nichts, das macht für eine wacklige Sache, den wenn nur eine Aktien den ganzen Markt bestimmt dann kann es sich ganz schnell ändern.



Hier ist gut zu sehen wie erst gestern und heute die small Caps anfangen zu Rallying wobei heute am Freitag die G7 unter starken Profit nehmen war. Nvidia, Tesla, Amazon, Apple alle in Minus. Das belastet die Nasdaq sehr, denn die G7 sind fast 40% der Nasdaq in Gewicht. Darum hatte ich geschrieben das ein Markt steigt und ein andere fällt.

Die Märkte sind schon seit längerer Zeit so und ich hoffe das es bald wieder aufhört. Es macht kein Spaß so und macht das investieren zum Lotto.